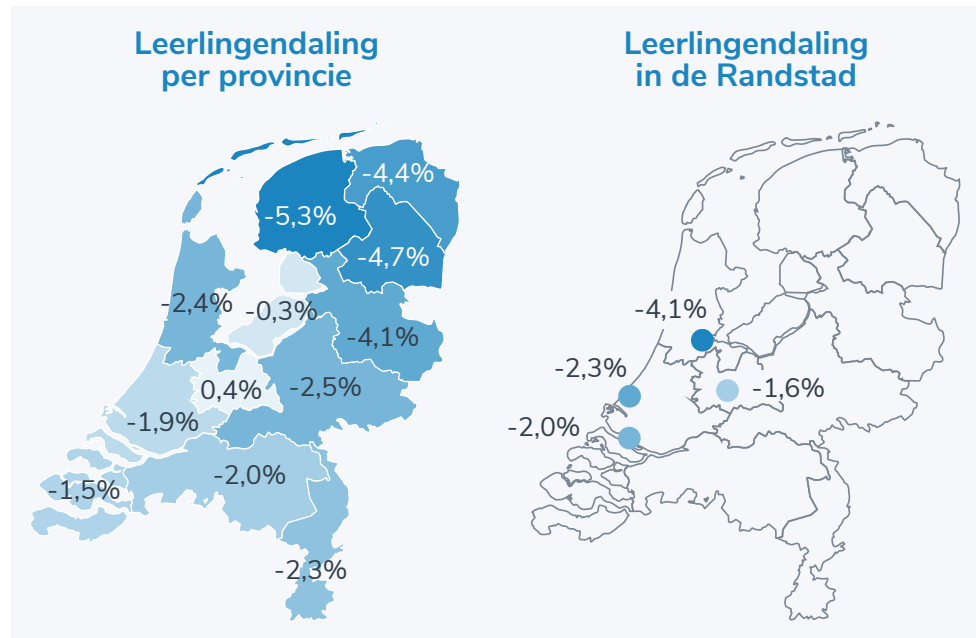
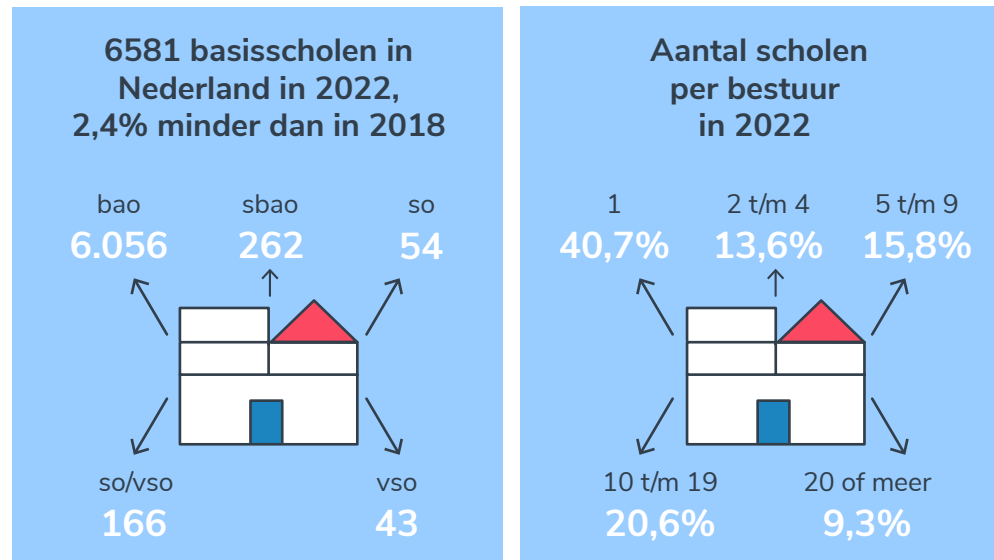


Vraag naar personeel

Leerlingen



Scholen



Mobiliteit



Werkgelegenheid

Werkgelegenheid (in fte) blijft stijgen



Minder fte directiepersoneel en leraren, sterke toename onderwijsondersteuners

Demografische samenstelling personeel



85%
vrouwen



15%
mannen

5,1%

heeft een niet-westerse migratieachtergrond



65-plussers
gestegen in alle functiegroepen

Vacatures

Aantal vacatures sterk gestegen, met name in het westen van het land



% verandering schooljaar 2021/2022 t.o.v. 2017/2018

Directie	-7%
Onderwijsgevend personeel	+72%
Onderwijs-ondersteunend personeel	+159%

Baankenmerken

Aandeel vaste contracten sinds 2020 gedaald



Aandeel vaste contracten in fte 2022

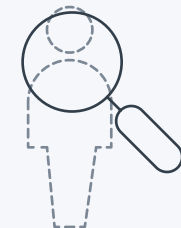
Directie	90,5%
Onderwijsgevend personeel	89,1%
Onderwijs-ondersteunend personeel	72,1%

Directiepersoneel werkt vaak voltijd, ondersteuners vaak deeltijd

	2018	2022
Directiepersoneel	0,91	0,89
Onderwijsgevend personeel	0,73	0,72
Onderwijs-ondersteunend personeel	0,64	0,66



Landelijk tekort aan leraren
9.700 fte
(9,5% van de werkgelegenheid)



Landelijk tekort aan schoolleiders
1.120 fte
(14% van de werkgelegenheid)